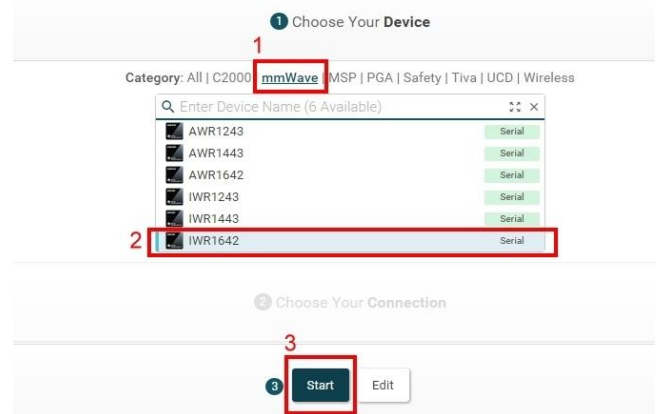




I. 燒錄:

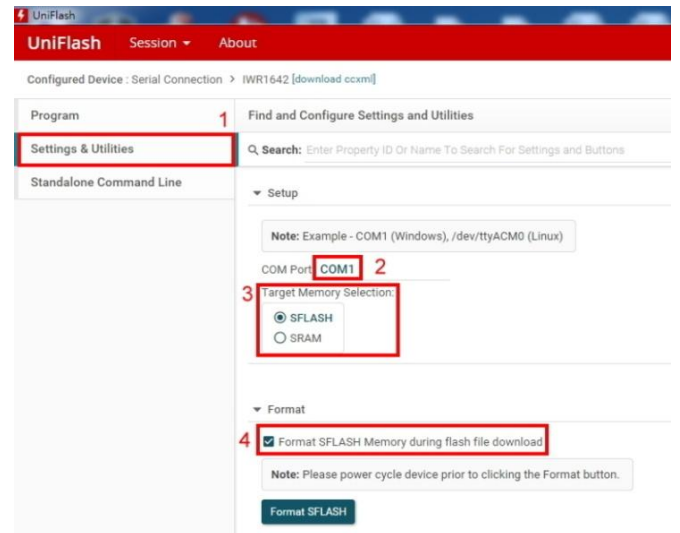
1. 開啟「UniFlash」燒錄程式

- 出現「Choose Your Device」
- 在 Category 中選取「mmWave」
- 選取下方列表中的「IWR1642」
- 點擊「Start」



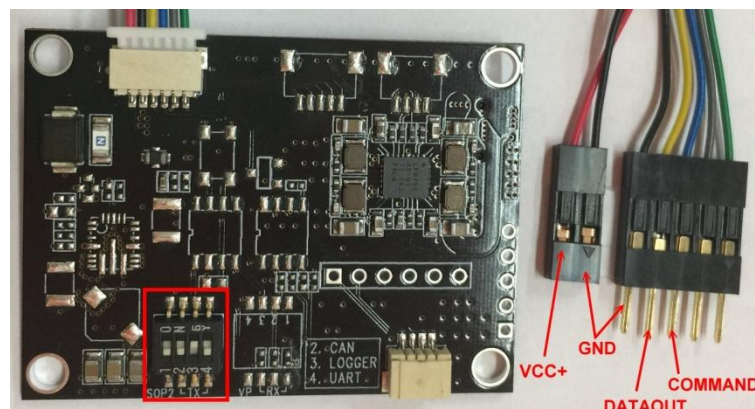
2. 進入燒錄主視窗

- 選取左側列表的「Settings & Utilities」
- 在 Setup 下面的 COM Port，填入正確的 COM Port(註 1)
- 「Target Memory Selection」：選取「SFLASH」
- 勾選「Format SFLASH Memory during flash file download」



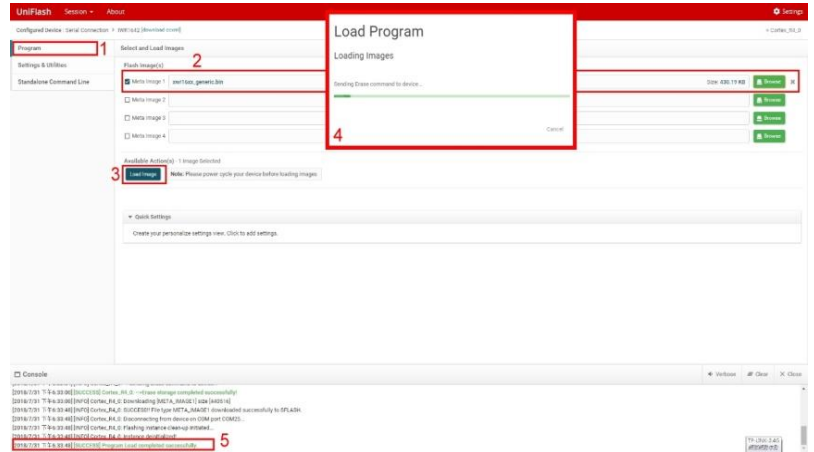
- ### 3. 將 Radar Module 的 DIP Switch 切換至 Flash Mode，並接上 6PIN 杜邦線；杜邦線有 2PIN 及 5PIN 接腳各一(腳位定義如附圖)，5PIN 接腳與「USB to TTL 序列傳輸線」連接，2PIN 接腳與電源連接，供電電壓為 DC:4.5~5.5 V

PS.請先連接 5PIN，再連接 2PIN，避免短路



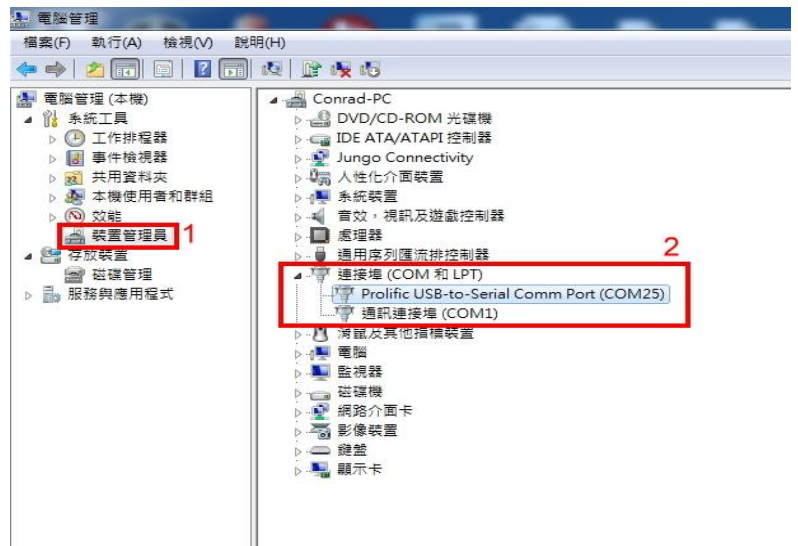


4.接好 UR 燒錄線及電源後，選取左側列表的「**Program**」，回到燒錄主視窗→在「**Meta Image 1**」中選取欲燒錄的韌體→點擊「**Load Image**」，開始燒錄→待下方視窗出現「**Program Load completed successfully**」，代表燒錄成功。



PS.如要繼續燒錄，請務必先斷開 PCB 電源，移除「USB to TTL 序列傳輸線」，再重覆步驟 3 & 4 即可

註 1: 將「USB to TTL 序列傳輸線」連接至電腦→開啟「檔案總管」→在「電腦」圖示上按滑鼠右鍵→點擊「管理」→出現「電腦管理」視窗→點選「裝置管理員」→點擊「連接埠(COM and LPT)」→確認「**Prolific USB-to-Serial Comm Port (COM25)**」



PS.每台電腦的 COM Port 不同,請務必確認

II.啟動

1.將 Radar Module 的 DIP Switch 切換至 **Normal Operation Mode**，並接上 6PIN 杜邦線即可啟動；杜邦線有 2PIN 及 5PIN 接腳各一(腳位定義如附圖)，5PIN 接腳與「USB to TTL 序列傳輸線」連接，2PIN 接腳與電源連接，供電電壓為 DC:4.5~5.5 V

PS.請先連接 5PIN，再連接 2PIN，避免短路。

